



Le référentiel sémantique standardisé pour dématérialiser le circuit des examens de biologie médicale

Valérie Desbois-Pelissier
François Macary

Sommaire

- Contexte de l'interopérabilité en biologie médicale
- Rôle et contenu du référentiel CIOlab
- Service de mapping
- Visionneuse CIOlab
- Discussion

Phast et Phast Services



- L'association **Phast** rassemble professionnels métier, MOA, éditeurs et prestataires de l'informatique de santé autour d'un objectif commun : standardiser, optimiser et sécuriser les échanges de données de santé. Phast est, entre autres, contributeur aux standards internationaux HL7, IHE, LOINC, SNOMED CT.
- **Phast** est sponsor du comité *Laboratoires (PaLM)* de l'organisation *IHE International* qui standardise les échanges de données dans et autour du laboratoire de biologie médicale.
- **Phast-Services** développe les services implémentant les standards et les déploie dans les organisations du secteur sanitaire. Les utilisateurs souscrivent des licences d'utilisation :



le référentiel d'interopérabilité sémantique du médicament



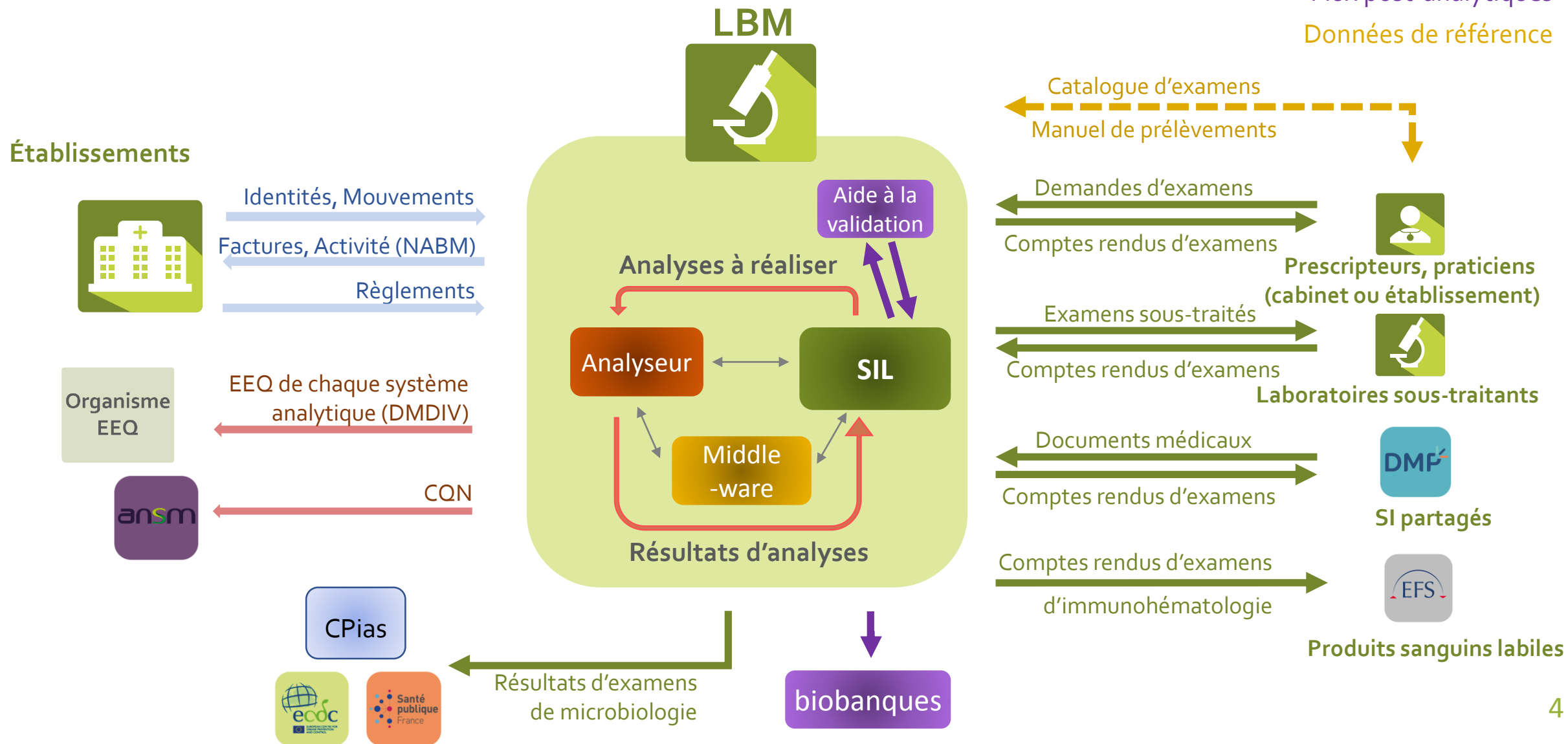
le référentiel d'interopérabilité sémantique du dispositif médical



le référentiel d'interopérabilité sémantique de la biologie médicale

L'interopérabilité des systèmes du laboratoire

Flux médicaux
 Flux administratifs
 Flux analytiques
 Flux post-analytiques
 Données de référence





- ❑ CSP - L6211-1-8 : Un examen de biologie médicale est réalisé sur le fondement d'une prescription qui contient les **éléments cliniques pertinents**.
- ❑ CSP - Art. D. 6211-3 : L'interprétation contextuelle du résultat (...) consiste à écrire la signification biologique d'un ou de plusieurs résultats, pris individuellement ou dans leur ensemble, en fonction des **éléments cliniques pertinents**.
- ❑ Lorsqu'un système d'information du laboratoire de biologie médicale ou un protocole clinico-biologique matérialise les choix de prescription clinico-biologique, établis entre le prescripteur et le biologiste médical, le professionnel de santé **préleveur**, dès lors qu'il est **connecté à ce système d'information** ou qu'il est intégré dans ce protocole clinico-biologique par son exercice professionnel, **peut réaliser directement les prélèvements** correspondant aux examens de biologie médicale ainsi prescrits.
- ❑ Art. R. 6211-4. – Le **compte rendu des examens de biologie médicale est structuré** conformément au référentiel d'interopérabilité dénommé "volet compte rendu d'examens de biologie médicale".



CIOlab porte les vocabulaires codés standards pour dématérialiser les flux médicaux du laboratoire

- ❑ **demandes d'examens et plans de prélèvements**
 - En milieu hospitalier : [profil IHE LTW](#)
 - Inter-laboratoire : [profil IHE ILW](#)
- ❑ **résultats et comptes rendus d'examens**
 - Résultats en milieu hospitalier : [profil IHE LTW](#)
 - Résultats en inter-laboratoire : [profil IHE ILW](#)
 - Compte rendu CDA conforme au CI-SIS : [profil IHE XD-LAB](#)
- ❑ **Catalogue d'examens / manuel de prélèvement**
 - [profil IHE LCSD \(HL7 v2\)](#), ou ressources « catalogs » du standard FHIR

MEDICAMENT ▾	DISPOSITIF MÉDICAL ▾	LABORATOIRE ▾
		CIOlab – Présentation
		CIOlab – Tarifs
		CIOlab – Cahier des charges

[Mentions à porter sur les cahiers des charges](#) ←



CIOlab exploite des terminologies internationales de référence



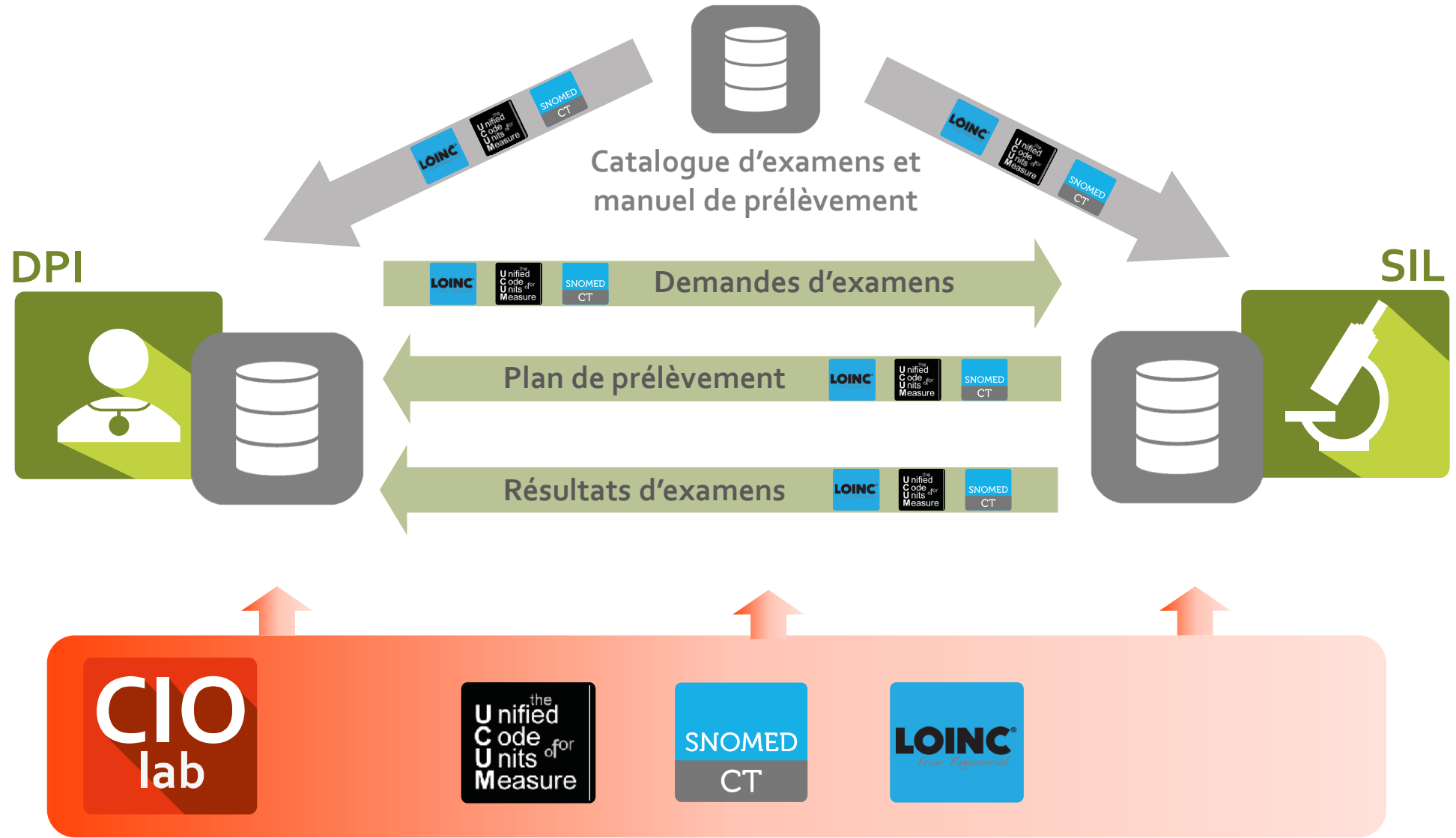
- Identification univoque des examens prescriptibles, de leurs analyses, et des éléments cliniques pertinents (poids, pression artérielle, ...)
- Partiellement traduit en français par l'ASIP Santé



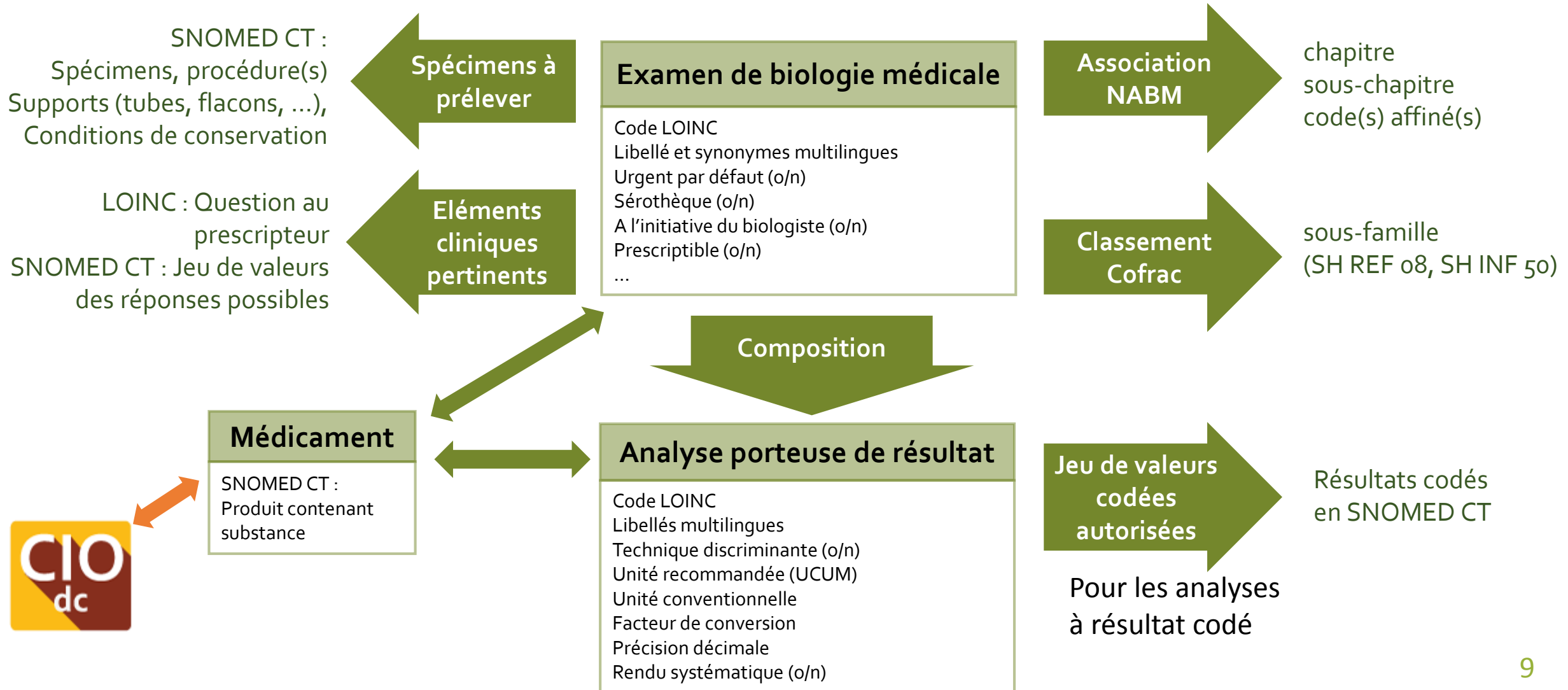
- Unités de mesure (pour résultats d'analyses, volumes à prélever, mesures cliniques et biométriques)
- Manuel de référence traduit en français par Phast

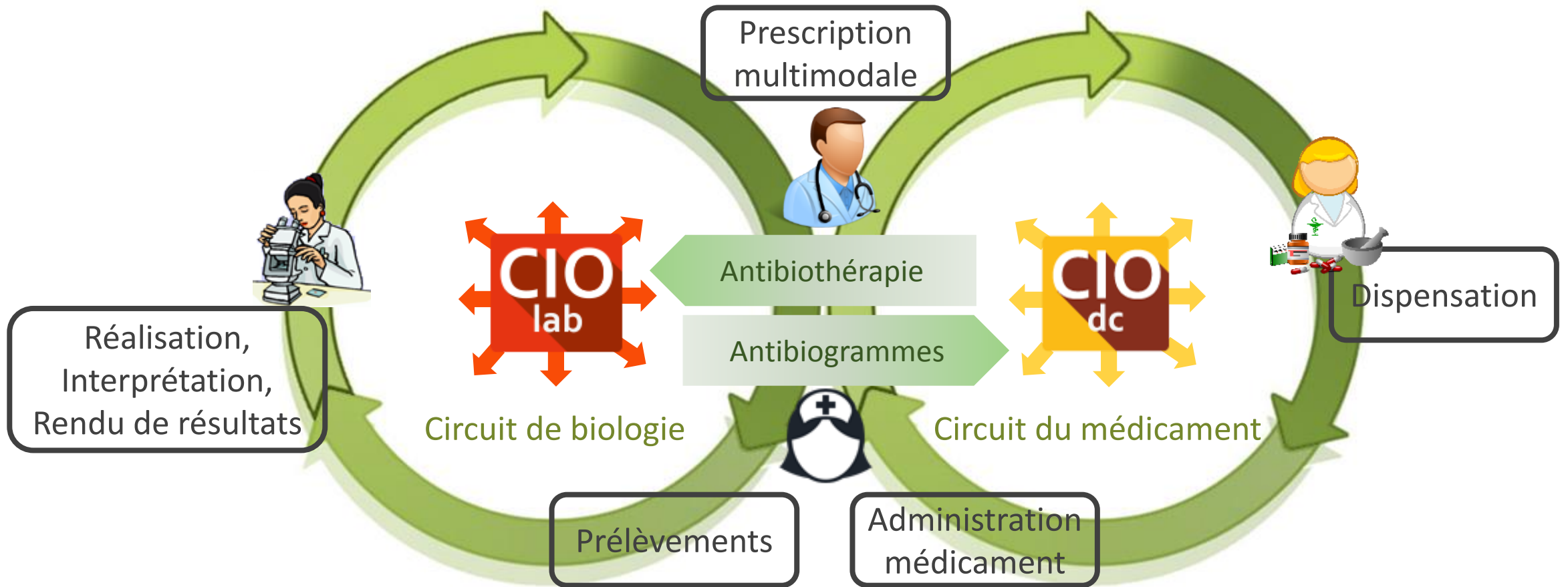


- Valeurs des éléments cliniques pertinents (symptômes, antécédents, ...)
- Spécimens biologiques à prélever, prélèvements et supports
- Résultats codés (ex : nom de bactérie, présence cylindres, ...)
- Partiellement traduit en français par Phast



Contenu du référentiel CIOlab







Mise en œuvre de CIOlab dans une organisation

Mapping initial

- Export des paramètres locaux (SIL, DPI, ...)
- Prestation de mapping réalisée par Phast Services
- Réintégration dans les paramètres des applications

Exploitation

- Peuplement des messages ou documents par les applications émettrices
- Intégration des données par les applications réceptrices

Maintenance au fil de l'eau

- Mise à jour périodique du référentiel CIOlab
- Ajout d'examen ou d'analyse par le laboratoire
- Re-synchronisation des paramètres locaux (API)



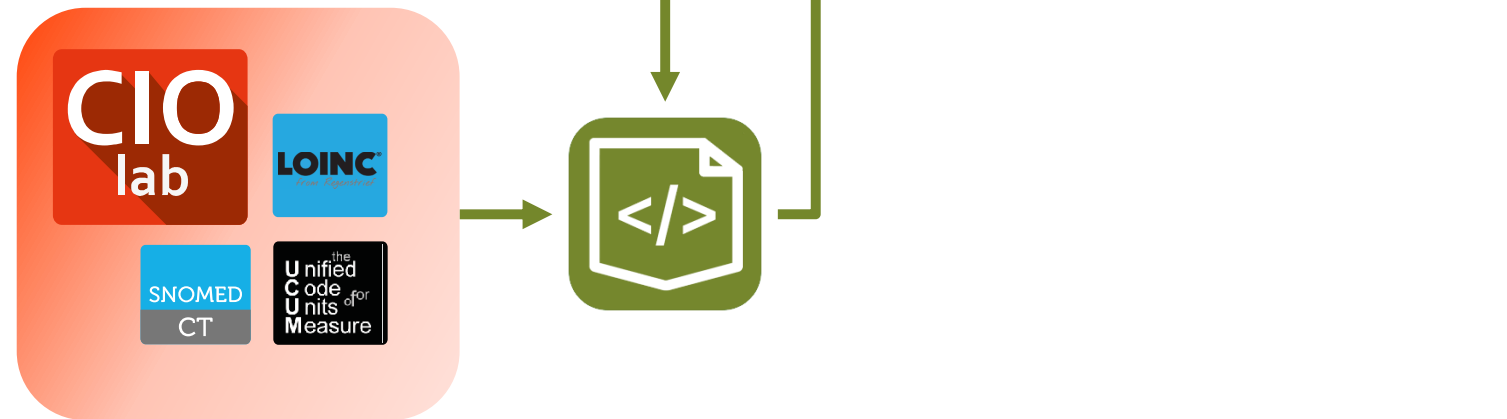
04/07/2018



Mapping des applications avec ClOlab



Correspondance des codes internes utilisés par les applications de l'écosystème avec les codes standardisés issus des terminologies internationales de référence



Exemple de (partie de) mapping



Catalogue local exporté :



Niveau	Code local	libellé	NABM	LOINC
examen	HEMOC	Hémoculture	5219	88850-3
analyse	HEMOC01	Observation microscope ; coloration Gram		87969-2
analyse	HEMOC02	Champignon identifié		601-5
analyse	HEMOC03	Bactérie identifiée ; Culture aérobie		17928-3
analyse	HEMOC04	Bactérie identifiée ; Culture anaérobie		17934-1
analyse	HEMOC05	Nombre de colonies		564-5
sous-examen	HEMOC06	antibiogramme sur isolat		29576-6
analyse	HEMOC07	Interprétation résultat		21026-0





www.phast.fr





Service de mapping et licence : contact@phast.fr
Dialogue technique et métier : ciolab@phast.fr